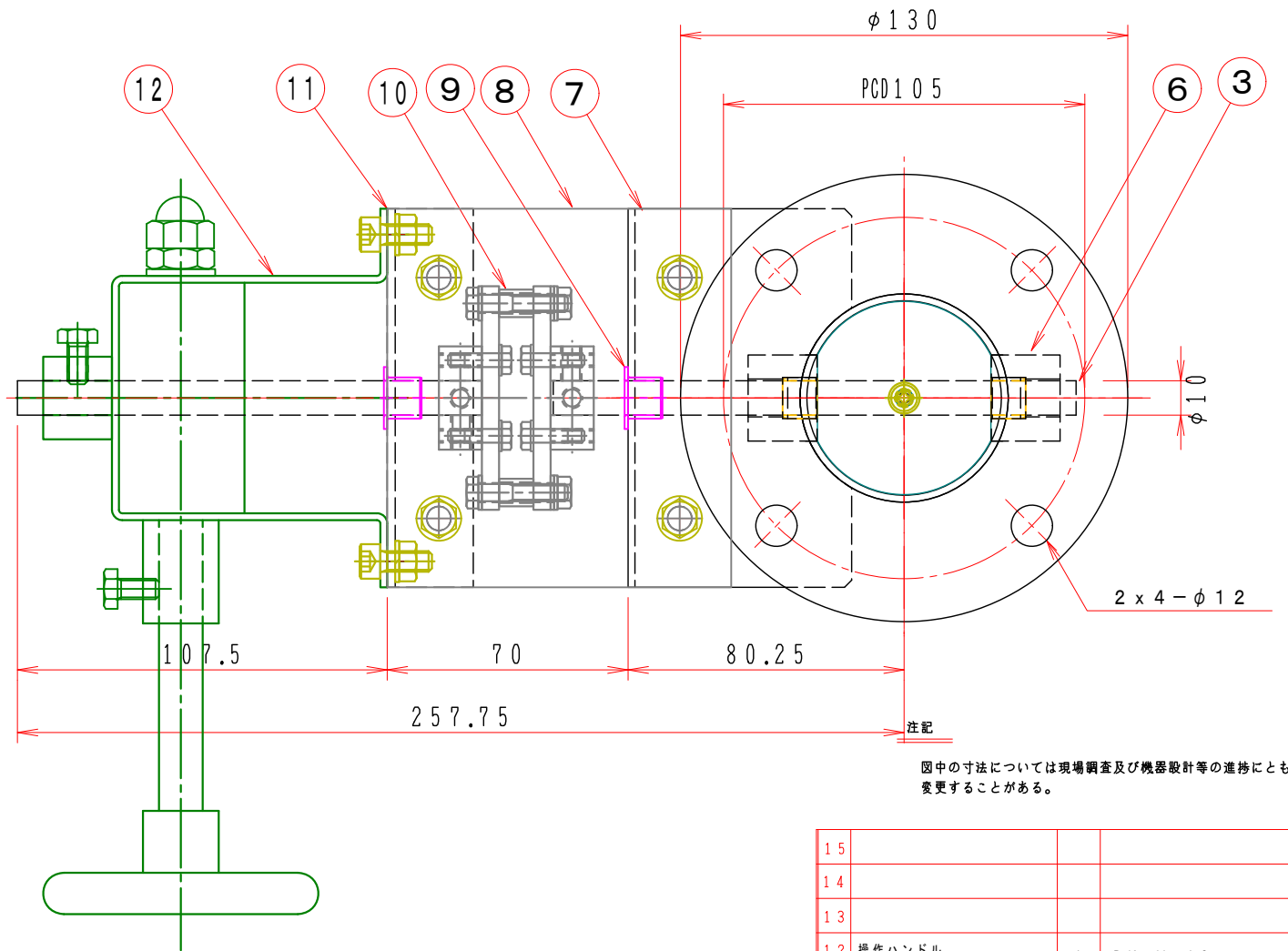
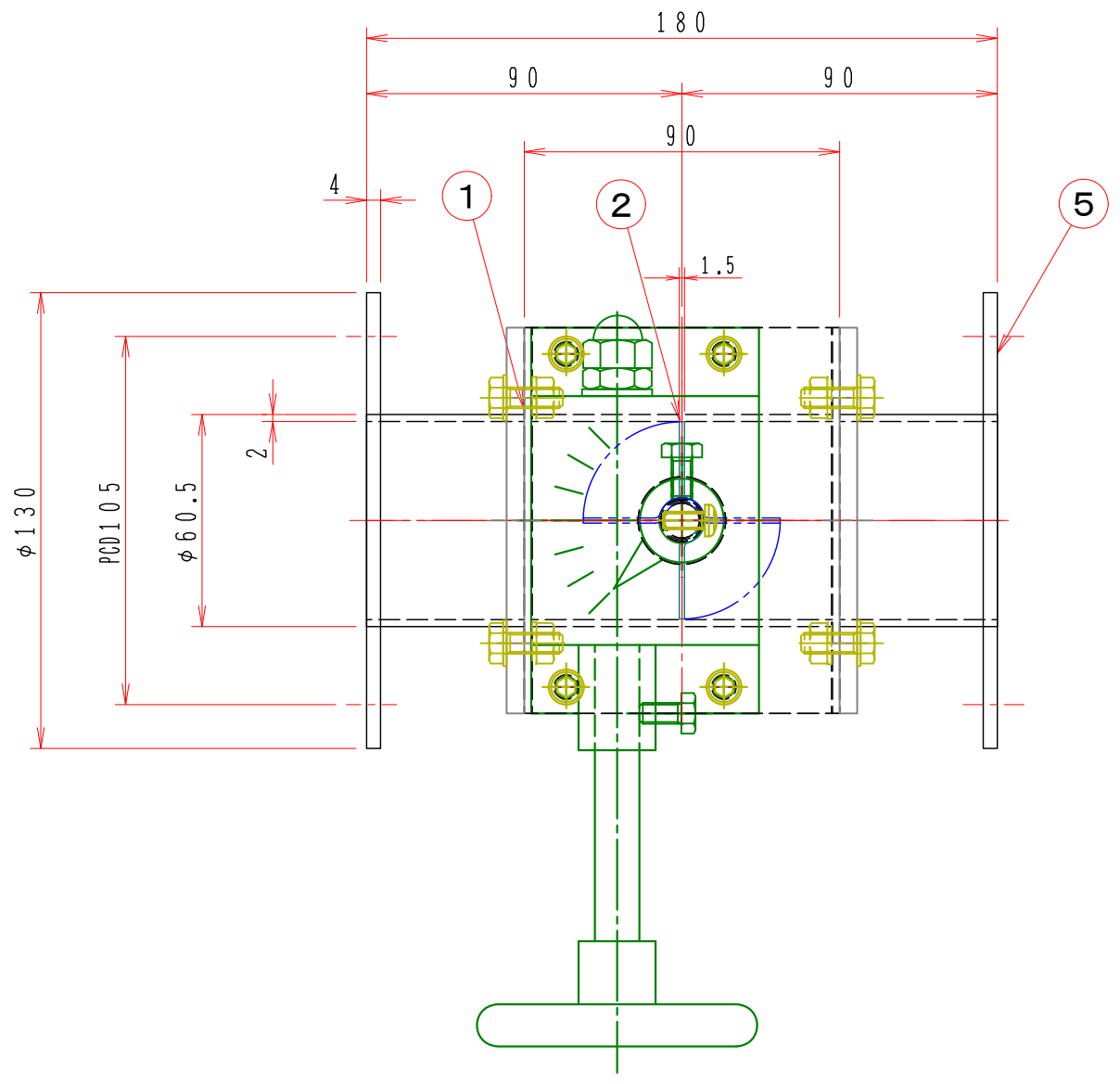


1 2 3 4 5 6 7 8

A
B
C
D
E
F



注記
図中の寸法については現場調査及び機器設計等の進捗にともなって変更することがある。

特記

- 1. 板フランジとケーシング接合部の内面は全溶接、外側は点付溶接。
- 2. 外面溶接部は酸洗い仕上げ。
- 3. 本図ダンパーの使用範囲は下記の通です。
静圧：±2.0KPa以下 風速：20m/s以下 温度：-10~200℃以下
☆ 屋内使用清浄空気用です。屋外使用、腐食性ガス等の場合はお問い合わせ下さい。

15			
14			
13			
12	操作ハンドル	1	DK-V-10
11	ハンドル取付架台	1	SEHC 2.3t
10	断熱カップリング	1	C-601010L PMX-573
9	ドライブッシュ	2	LFZF10-10
8	断熱板	2	PMX-573 5.0t
7	基台	1	SUS-304 2.0t
6	シャフト・ボス	2	B20010XU XMS-1214-10
5	フランジ	2	SUS-304 4.0t
4	羽根当て		無し
3	シャフト	1	SUS-304 φ10
2	可動羽根	1	SUS-304 1.5t
1	ダンパー本体	1	SUS-304 50A 2.0t
No	部品名称 TITLE	数量 QTY	備考 (規格・寸法) (DIMENSIONS)

	回数 REV. MARK
	年月日 DATE
	承認 APPROVED BY
	変更者 REVISED BY
	記事 CONTENTS

	承認 APPROVED BY	検図 CHECKED BY
尺度 SCALE		
1:2	設計 DESIGNED BY	製図 DRAWN BY
単位 UNITS		武田
mm		APR. 18. 2014



名称 TITLE	
小径ダンパー 50A	
手動ダンパー 50型	
EBPWLF-50A EHU	
図面番号 DRAWING NO.	変 REV. MARK
EBPWLF-50A EHU	01
	10
	回数
	01

1 2 3 4 5 6 7 8